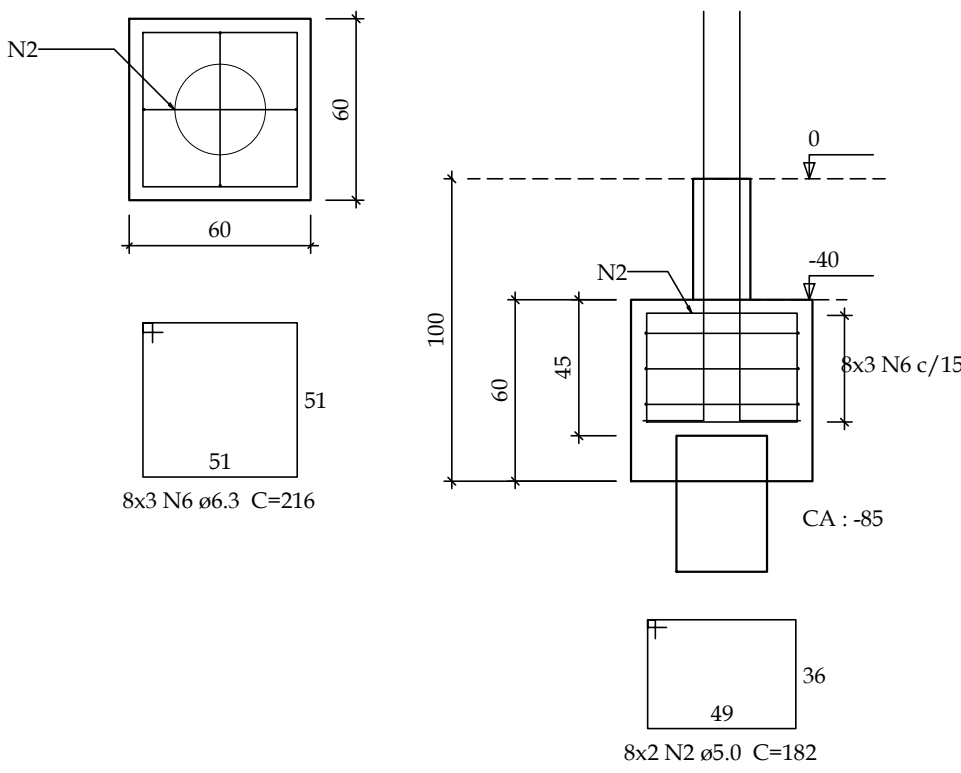
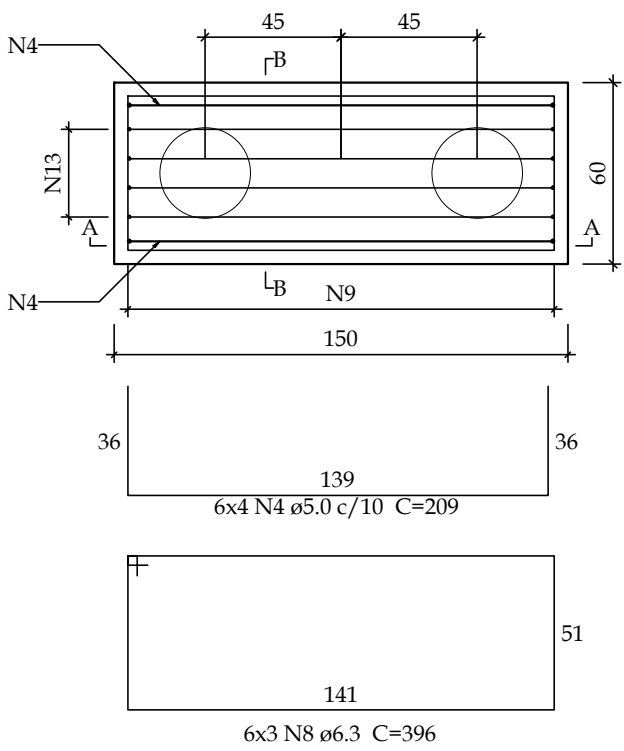


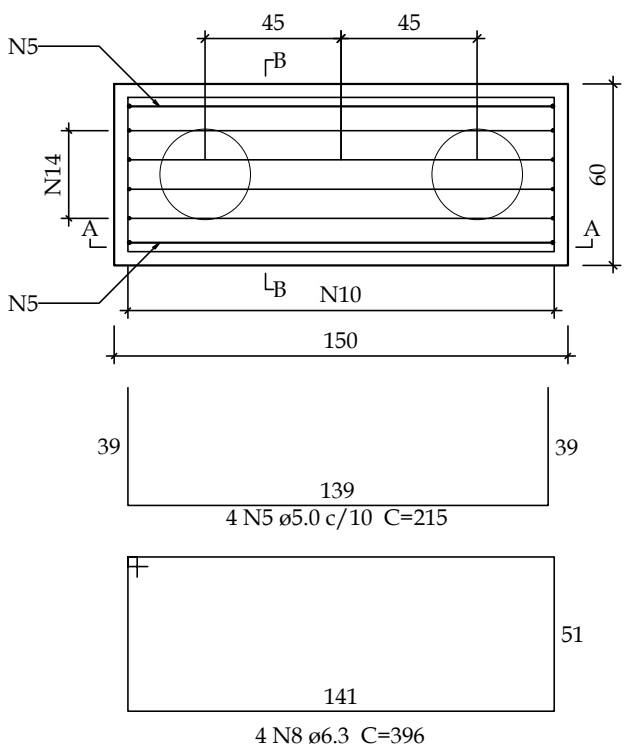
B1=B3=B6=B9=B12=B15=B16=B18
1xR20
PLANTA
ESC 1:25



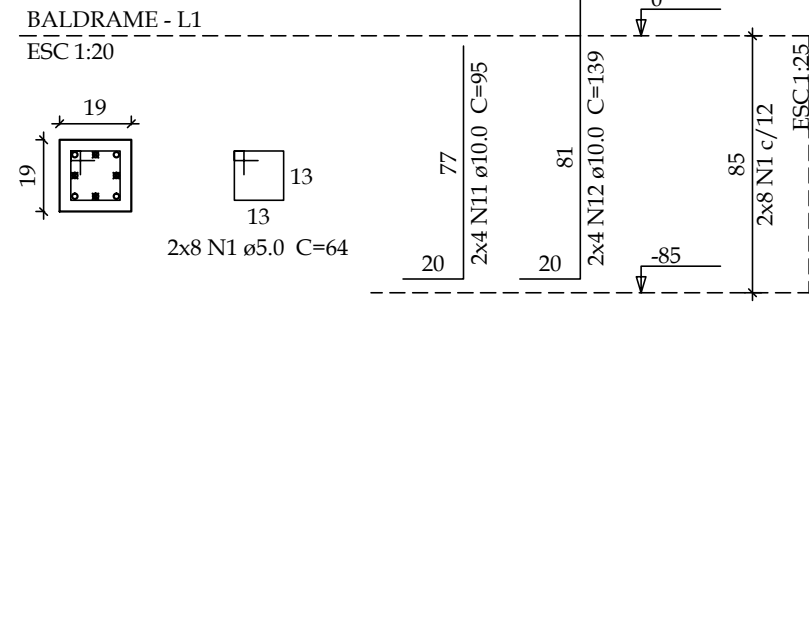
B4=B5=B8=B10=B11=B13
2xR20
PLANTA
ESC 1:25



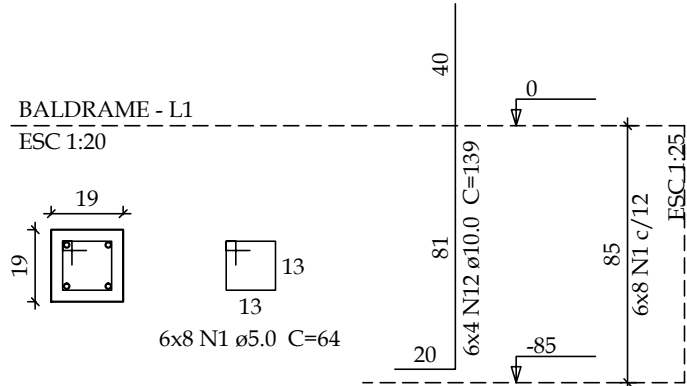
B7=B14
2xR20
PLANTA
ESC 1:25



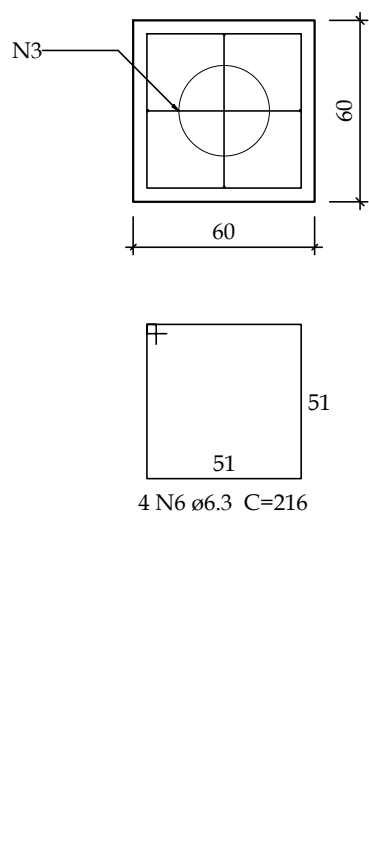
P1=P16



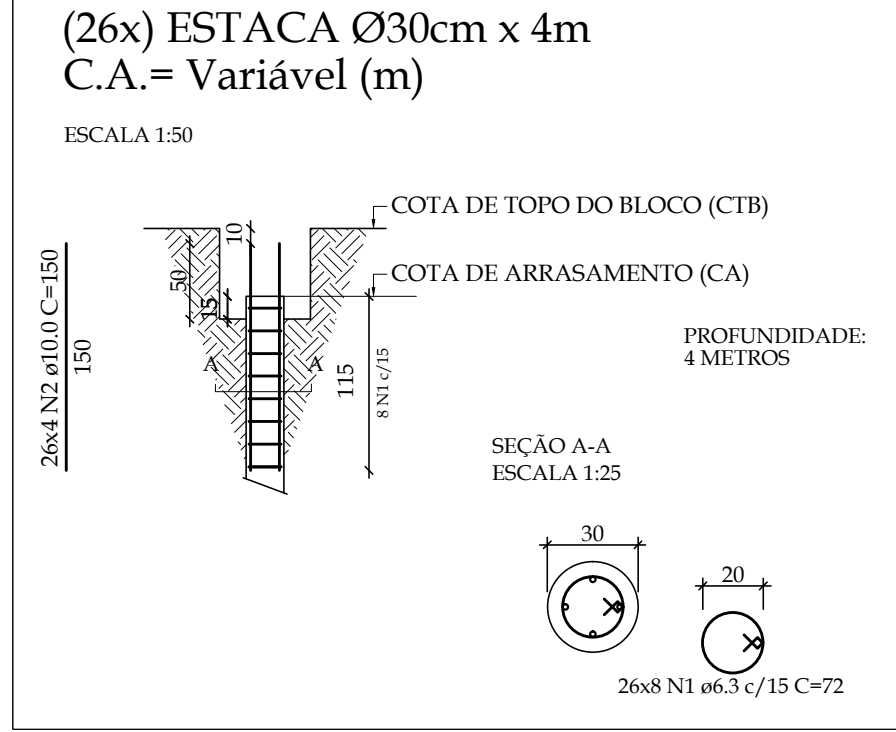
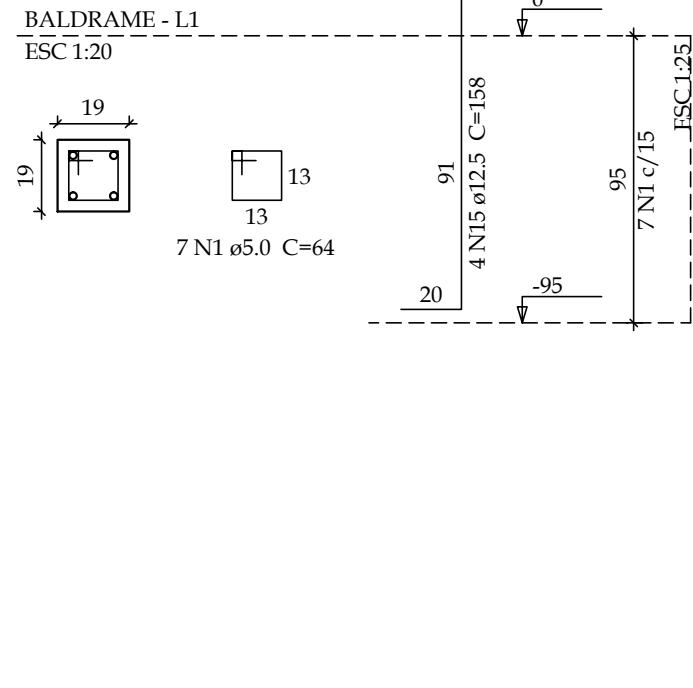
P3=P6=P9=P12=P15=P18



B2=B17
1xR20
PLANTA
ESC 1:25



P2=P17



Relação do aço - Estacas MAM

ACO	N	DIAM (mm)	QUANT	C.UNIT (cm)	C.TOTAL (cm)
CA50	1	6.3	208	72	14976
CA50	2	10.0	104	150	15600

Resumo do aço - Estacas MAM

ACO	DIAM (mm)	C.TOTAL (m)	PESO + 10 % (kg)
CA50	6.3	149.76	40.36
CA50	10.0	156	105.88
PESO TOTAL (kg)			
CA50	146.24		

Volume de concreto (C-20) = 7.35 m³

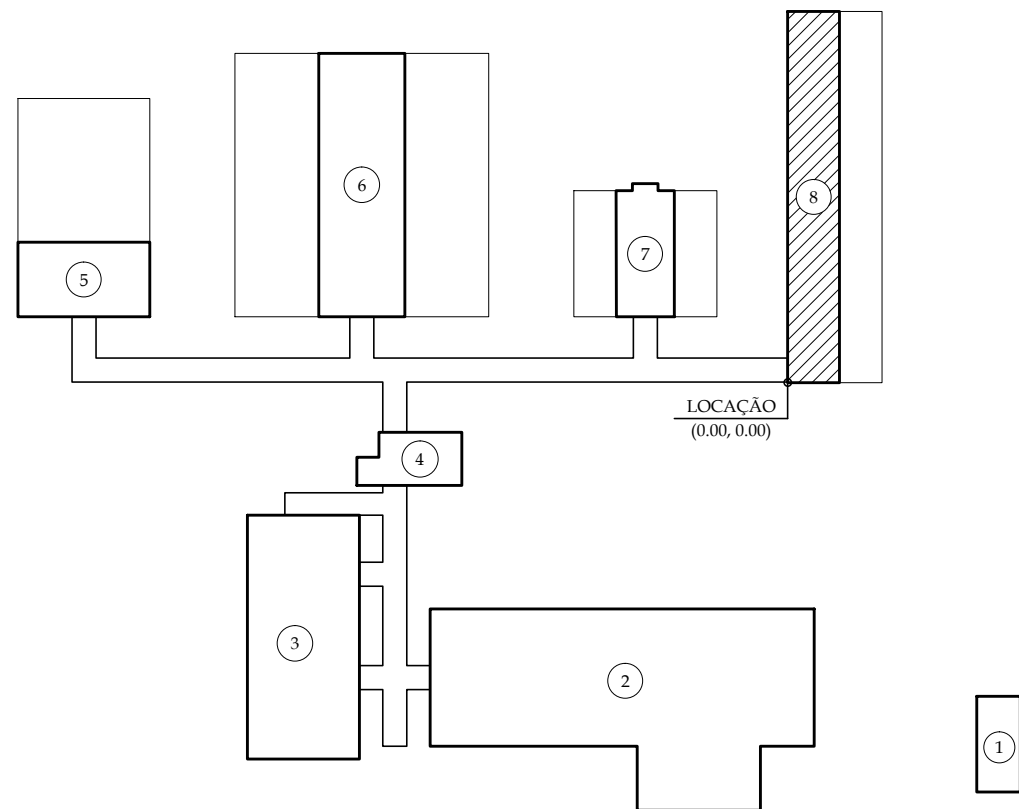
Relação do aço

ACO	N	DIAM (mm)	QUANT	C.UNIT (cm)	C.TOTAL (cm)
CA60	1	5.0	140	64	8960
CA50	2	5.0	16	182	2912
CA50	3	5.0	4	202	808
CA50	4	5.0	24	209	5016
CA50	5	5.0	8	215	1720
CA50	6	6.3	32	216	6912
CA50	7	6.3	26	150	4800
CA50	8	6.3	26	396	10296
CA50	9	6.3	42	182	7644
CA50	10	6.3	14	202	2828
CA50	11	10.0	40	95	3800
CA50	12	10.0	56	139	7784
CA50	13	10.0	24	206	4944
CA50	14	10.0	8	226	1808
CA50	15	12.5	16	158	2528

Resumo do aço

ACO	DIAM (mm)	C.TOTAL (m)	PESO + 10 % (kg)
CA50	6.3	324.8	87.4
CA50	10.0	183.4	124.4
CA60	5.0	25.3	26.8
CA50	5.0	194.2	32.9
PESO TOTAL (kg)			
CA50	238.6		
CA60	32.9		

Volume de concreto (C-25) = 7.02 m³
Área de forma = 47.81 m²



PLANTA CHAVE
SEM ESCALA

ESPECIFICAÇÕES GERAIS:

- ESPECIFICAÇÃO DE CONCRETO
1.1 - UTILIZAR CONCRETO P/ BLOCOS, PILARES, VIGAS E LAJES fck=25MPa (RECOMENDAVEL SLUMP 140±20mm)
1.2 - UTILIZAR CONCRETO P/ ESTACAS fck=20MPa (RECOMENDAVEL SLUMP 100±20mm)
- UTILIZAR FÓRMAS EM MADEIRA MACIÇA E/OU COMPENSADA COM TRAVAMENTOS EM ARAME;
- TODAS AS EMENDAS DOS FERROS DEVERÃO SER REALIZADAS POR TRASPASSE;
- O PRAZO MÍNIMO PARA DESFÓRMA DA ESTRUTURA É DE 28 (VINTE E OITO) DIAS CORRIDOS.
- COBRIMENTOS MÍNIMOS:
PILARES: 3,0cm
VIGAS: 3,0cm
BLOCOS DE COROAMENTO: 4,5cm
- UTILIZAR BARRAS NOVAS DE AÇO CA-50 OU CA-60, SEM MARCAS DE FERRUGEM NEM ESTRANGULAMENTOS NA SEÇÃO TRASVERSAL POR DOBRA EXCESSIVA;

ESPECIFICAÇÕES DO CONCRETO DA ESTRUTURA

CLASSE DE AGRESSIVIDADE II - AMBIENTE URBANO
NBR 6118:2014, NBR 6122:2010 E NBR 12655:2015

CONCRETO USINADO OU RODADO EM OBRA COM CONTROLE TECNOLÓGICO: fck 25MPa
MÓDULO DE ELASTICIDADE: TANGENTE INICIAL AOS 28 DIAS: 21.7GPa
RELAÇÃO ÁGUA/ CIMENTO NÃO SUPERIOR A 0,60
RECOMENDÁVEL CIMENTO COM AÇO POZOLÂNICA (CPHII OU CP1V)
ABATIMENTO (SLUMP) 140 ±20mm - DIMENSÃO MÁXIMA DO AGREGADO GRAUÍDO: 19mm

Relação do aço

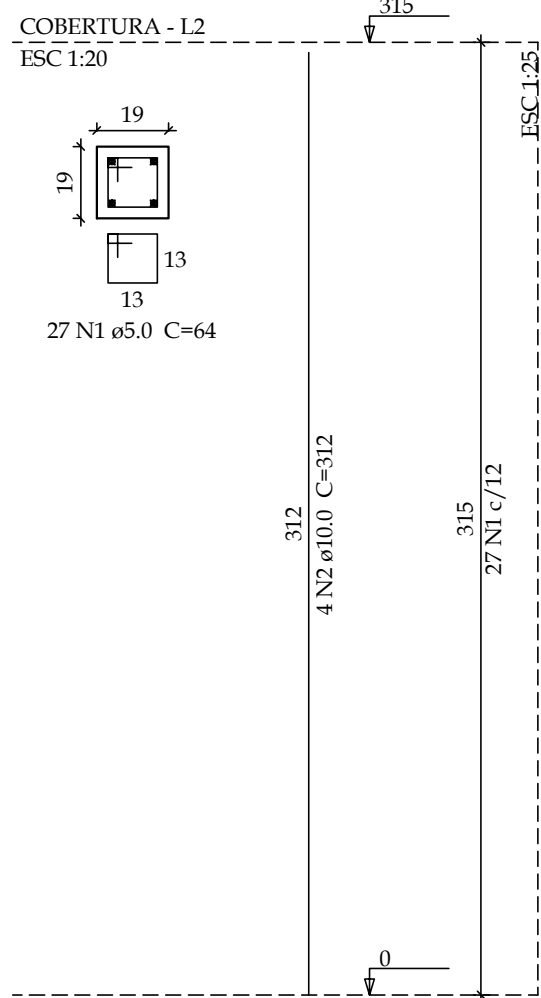
ACO	N	DIAM (mm)	QUANT	C.UNIT (cm)	C.TOTAL (cm)
CA60	1	5.0	474	64	30336
CA50	2	10.0	64	312	19968
CA50	3	12.5	8	312	2496

Resumo do aço

ACO	DIAM (mm)	C.TOTAL (m)	PESO + 10 % (kg)
CA50	5.0	199.7	135.4
CA50	12.5	25	26.4
CA60	5.0	303.4	51.4
PESO TOTAL (kg)			
CA50	161.9		
CA60	51.4		

Volume de concreto (C-25) = 2.05 m³
Área de forma = 43.09 m²

P1=P3=P4=P5=P6=P7=P8=P9=
=P10=P11=P12=P13=P14=P15=
=P16=P18



P2=P17

